

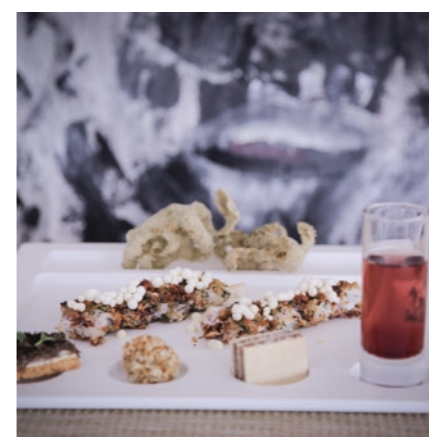
L'INFINITO DI LAURA CARBONI

La buona tavola sulla bella tavola. Creatività, passione, attenzione ai dettagli.



Le collezioni di Infinito sono il risultato di competenze manuali, tecniche e produttive esclusivamente Made in Italy, concepite per dare linguaggio alla tavola e fare dialogare tra loro forma e funzione. Nascono così le linee dal design essenziale, che propongono elementi dai tratti definiti, puliti e leggeri in grado di valorizzare la mise en place e il cibo in maniera elegante e versatile. Dietro a ogni collezione proposta, c'è l'esperienza, il know how e la passione di lei, Laura Carboni, mente creativa e commerciale di Infinito e titolare insieme ai fratelli dell'Azienda di Castelvecchio

di Monte Porzio, in provincia di Pesaro Urbino. "Negli ultimi anni il mondo televisivo si è arricchito di programmi dedicati alla cucina, alle ricette e alle presentazioni dei piatti, nonché da gare gestite e condotte da chef-star. Un successo straordinario che ha prodotto un risultato eclatante: l'alta cucina, quella dei grandi cuochi, è uscita dai confini dei ristoranti di lusso per diffondersi e affermarsi ovunque, anche nel vivere quotidiano della casa" dice **Laura Carboni**. "Ho cercato di cogliere questa nuova esigenza e con il supporto di designer e architetti abbia-



mo creato una linea di piatti innovativi, quale cornice ideale per ogni portata, dalla più semplice alla più elaborata". Ed ecco che materiale come legno, ardesia e pietra acrilica (Krión Solid Surface) si uniscono per creare prodotti totalmente Made In Italy dal design moderno ed elegante. "Le creazioni di Infinito sono però qualcosa di più che semplici piatti di portata. **Infinito è Design**, in ogni dettaglio studiato; **è Arte** perché è ispirazione, come quella che ci ha portato a legarci con le creazioni di Catia Uliassi; **è Food**, perché gli chef animano il piatto con ogni

tipo di cibo e sapore; **è Mare**, perché apparecchiamo la tavola anche in barca; è Wellness perché amiamo mangiare e vivere in modo sano, prendendoci cura del nostro corpo e dell'ambiente che ci circonda. "E poi Infinito è People, perché **Il successo di un'azienda dipende soprattutto dalle persone che credono e lavorano per essa.**" Una storia quella di Laura e dei suoi fratelli in cui passato e presente, ricerca e innovazione, abilità ed entusiasmo sono messi su un unico piatto al servizio della tavola, luogo d'incontro e conviviale da sempre.

Infinito

a brand of CIESSE S.r.l.
Via Piave 20
Castelvecchio di Monte Porzio (PU)
Tel +39 0721-955101
info@infinito-design.it
www.infinitodesign.it